

FASTENING SYSTEM



Sterling

Łączniki i Aplikatory



Sterling

Łączniki i Aplikatory

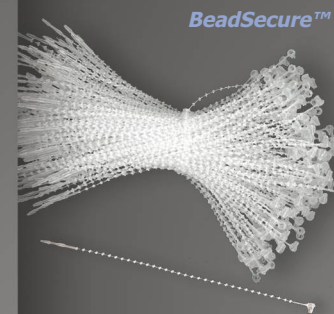
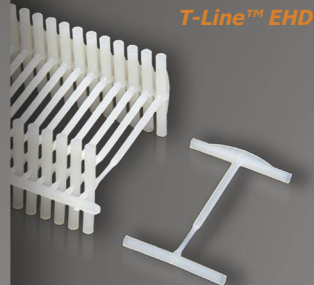
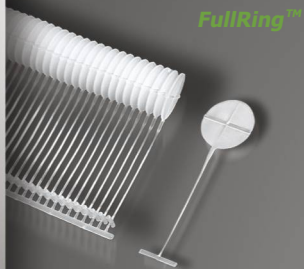
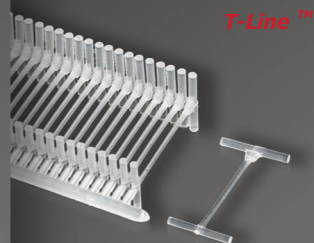
Sterling® to marka zaprojektowana z myślą o tych, którzy poszukują skutecznych rozwiązań dla usprawnienia logistyki w procesie produkcyjnym, konfekcjonowania wyrobów gotowych, czy efektywnego łączenia etykiety z produktem.

Etykieta dołączona do wyrobu pełni ważną i wielofunkcyjną rolę. Jest nośnikiem informacji, usprawnia logistykę, ułatwia sprzedaż, promuje markę. Dlatego treść, wygląd, ale także sposób mocowania etykiet są szczególnie istotne w relacjach między producentem, handlem i konsumentem. Elementem łączącym etykietę z produktem jest perfekcyjnie wykonany z tworzywa sztucznego łącznik Sterling®, który występuje w naszej ofercie w wielu kształtach, długościach i kolorach, w zależności od jego przeznaczenia, czy estetycznych wymagań. Do jego montażu oferujemy również kompatybilny, precyzyjnie wykonany aplikator igłowy.

Opracowując nowe technologie w produkcji łączników i aplikatorów postawiliśmy na najwyższą jakość, precyzję i długą żywotność naszych produktów, które z powodzeniem znajdują swoje zastosowanie w przemyśle lekkim, obuwniczym, przetwórstwie spożywczym, branży automotive, czy hodowli zwierząt.

Jesteśmy dumni z jakości i funkcjonalności naszych produktów. Są one efektem gruntownych badań potrzeb i oczekiwań rynku oraz ścisłej współpracy z naszymi kontrahentami w zakresie usprawnienia ich walorów użytkowych.

W Państwa ręce oddajemy nasz katalog, który spełnia rolę przewodnika po naszym asortymencie.





Opakowanie jednostkowe



Seria Standard



Seria Fine



Seria EHD



Seria EHD

Seria STANDARD

Łączniki

Łączniki Sterling® Serii STANDARD mają zastosowanie w wielu branżach, są podstawową najczęściej używaną grupą łączników.

Stosowane są do etykietowania, metkowania, pakowania oraz mocowania wyrobów gotowych jak i produktów w procesie ich produkcji. Mogą także pełnić funkcję znaczników identyfikujących wyrobów.

Surowcem wykorzystywanym do produkcji łączników jest polipropylen lub nylon. Łączniki polipropylenowe są delikatne w dotyku, giętkie i transparentne a nylonowe o mlecznej barwie są mocniejsze i mniej elastyczne.

Ze względów użytkowych łączniki Serii STANDARD produkowane są w kilku rodzajach różniących się kształtem.

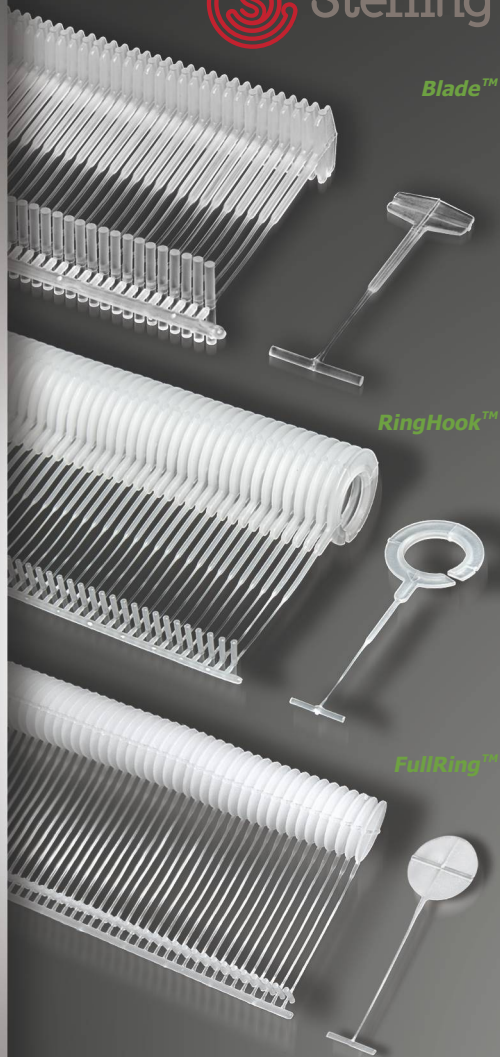
Łącznik

Blade™ - ma główkę w kształcie łopatki

RingHook™ - w formie haczyka

FullRing™ - w kształcie pełnego kółka

Do aplikacji łączników Serii STANDARD używane są ręczne aplikatory igłowe (popularnie nazywane pistoletami lub metkownicami) oraz wysokowydajne urządzenia pneumatyczne.



Kształt	Nazwa	Surowiec	Indeks	Rozmiar w mm	Ilość sztuk w grzebieniu	Ilość sztuk w opakowaniu
	Blade™	Polipropylen	SLBSPP00015X SLBSPP00025X SLBSPP00040X SLBSPP00065X	15 25 40 65	100	10 000
	Blade™	Nylon	SLBSNY00015X SLBSNY00020X SLBSNY00025X	15 20 25	100	10 000
	RingHook™	Polipropylen	SLHXPP00035X	35	50	5 000
	FullRing™ średnica główki 8 mm	Nylon	SLFRNY00020X	20	50	5 000

Seria STANDARD

Ręczne aplikatory igłowe

Aplikator igłowy w kształcie pistoletu (stąd popularna nazwa) służy do ręcznego aplikowania dowolnych łączników z Serii STANDARD. Wyróżnia się on specjalną konstrukcją i funkcjonalnością.

Pistolet Sterling® STANDARD dostępny jest w dwóch rodzajach, różniących się mechanizmem uwzględniającym długość igły.

SGR-1

SGS-2

UWAGA!

Do pistoletów Serii Standard należy używać wyłącznie łączników z Serii Standard. Pistolety Sterling® Serii STANDARD zawsze wyróżnia kolor **ZIELONY**.



Trwały

Komponenty zastosowane w konstrukcji pistoletu zapewniają długotrwałą eksploatację. Odporny na upadek z wysokości do 1,5 m. Cechą wyróżniającą jest stalowy trzon igły oraz specjalna nasadka zabezpieczająca igłę przed uszkodzeniem podczas upadku.

Funkcjonalny

Pistolet pracuje z każdym typem i rodzajem łączników Serii Standard. Montaż łączników jest bardzo łatwy i szybki.

Powtarzalny

Pistolet wyposażony jest w niezawodny mechanizm, który płynnie przeładowuje grzebień aż do ostatniego łącznika

Ergonomiczny

Rękojeść doskonale układa się w dłoń. Operator nie odczuwa miejscowego bólu dłoni nawet przy długotrwałej pracy.

Komfortowy

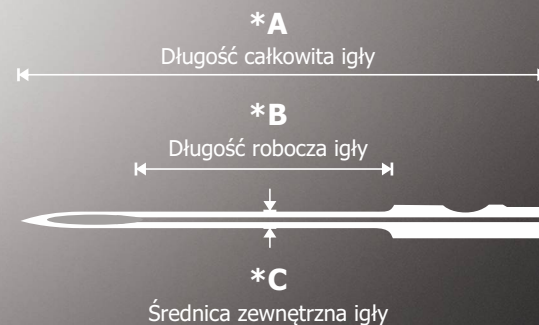
Optymalnie dobrana sprężyna z lekkością uwalnia spust pistoletu.

Typ pistoletu	Indeks	Typ igły	Indeks	*A Długość całkowita igły	*B Długość robocza igły	*C Średnica zewnętrzna igły
SGS-2	SPXS000SGS2X	Short SSN-1	SIXS000SSN1X	37 mm	14 mm	1,95 mm
SGR-1	SPXS000SGR1X	Regular SRN-1	SIXS000SRN1X	42 mm	20 mm	1,95 mm

 Short SSN-1
 

 Regular SRN-1
 

Opakowanie jednostkowe - 5 igieł



Seria FINE Łączniki

Łączniki Sterling® Serii FINE rekomendowane są do cienkich i delikatnych materiałów oraz tkanin i dzianin o gęstym splocie. Specjalny profil łącznika oraz sposób aplikacji eliminuje ryzyko uszkodzenia wyrobu, dając jednocześnie możliwość bezpiecznego odpięcia łącznika, bez konieczności użycia dodatkowych narzędzi.

Łączniki Sterling® Serii FINE są wykorzystywane do etykietowania, metkowania oraz pakowania wyrobów gotowych. Są powszechnie stosowane w przemyśle odzieżowym, tekstylnym, w pończosznictwie i bielizniarstwie.

Wytwarzane z polipropylenu lub nylonu łączniki Serii Fine mają delikatny profil i wyjątkową giętkość. Polipropylenowe są przezroczyste a nylonowe mają mleczną barwę i są mocniejsze.

Ze względów użytkowych i estetycznych łączniki Serii FINE produkowane są w dwóch typach, różniących się kształtem.

Łącznik

Blade™ - ma główkę w kształcie łopatki

T-line™ - główka przypomina literę T

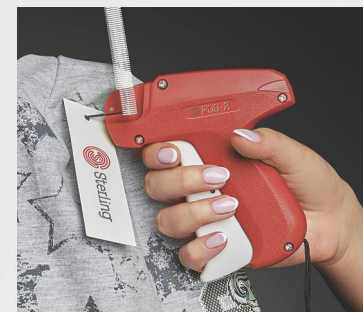
Do aplikacji łączników Serii FINE używane są ręczne aplikatory igłowe (popularnie nazywane pistoletami lub metkownicami) oraz wysokowydajne urządzenia pneumatyczne.



Blade™



T-Line™



Kształt	Nazwa	Surowiec	Indeks	Rozmiar w mm	Ilość sztuk w grzebieniu	Ilość sztuk w opakowaniu
	Blade™	Polipropylen	SLBFPP00015X	15	100	10 000
			SLBFPP00020X	20		
			SLBFPP00025X	25		
			SLBFPP00040X	40		
			SLBFPP00065X	65		
	Blade™	Nylon	SLBFNY00015X	15	100	10 000
			SLBFNY00020X	20		
			SLBFNY00025X	25		
	T-Line™	Nylon	SLTFNY00005X	5	100	10 000
			SLTFNY00007X	7		
			SLTFNY00009X	9		
			SLTFNY00011X	11		
			SLTFNY00015X	15		

Seria FINE

Ręczne aplikatory igłowe

Sterling® FINE – aplikator igłowy w kształcie pistoletu (stąd popularna nazwa), służy do ręcznego aplikowania łączników Serii FINE. Cechą wyróżniającą pistolet Sterling® FINE jest specjalna konstrukcja umożliwiająca montaż cienkiej igły, dzięki której może być on stosowany do delikatnych tkanin i dzianin.

Pistolety Sterling® FINE dostępne są w trzech rodzajach, różniących się mechanizmem uwzględniającym długość igły.

FGL-1

FGR-1

FGS-2

UWAGA!

Do pistoletów Serii Fine należy używać wyłącznie łączników z Serii Fine. Pistolety Sterling® Serii FINE zawsze wyróżnia kolor **CZERWONY**.



Trwały

Komponenty zastosowane w konstrukcji pistoletu zapewniają długotrwałą eksploatację. Odporny na upadek z wysokości do 1,5 m. Cechą wyróżniającą jest stalowy trzon igły oraz specjalna nasadka zabezpieczająca igłę przed uszkodzeniem podczas upadku.

Funkcjonalny

Pistolet pracuje z każdym typem i rodzajem łączników Serii Fine. Montaż łączników jest bardzo łatwy i szybki.

Powtarzalny

Pistolet wyposażony jest w niezawodny mechanizm, który płynnie przeładowuje grzebień aż do ostatniego łącznika

Ergonomiczny

Rękojeść doskonale układa się w dłoń. Operator nie odczuwa miejscowego bólu dłoni nawet przy długotrwałej pracy.

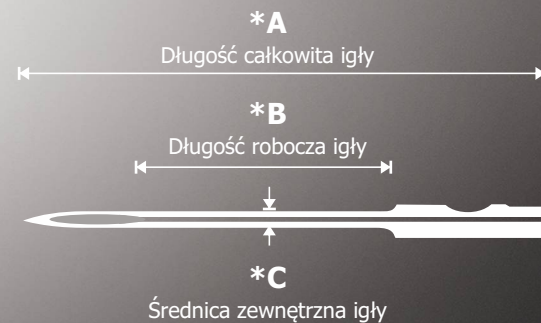
Komfortowy

Optymalnie dobrana sprężyna z lekkością uwalnia spust pistoletu.

Typ pistoletu	Indeks	Typ igły	Indeks	*A Długość całkowita igły	*B Długość robocza igły	*C Średnica zewnętrzna igły
FGS-2	SPXF000FGS2X	Short FSN-1	SIXF000FSN1X	31 mm	10,2 mm	1,5 mm
FGR-1	SPXF000FGR1X	Regular FRN-1	SIXF000FRN1X	44 mm	22 mm	1,6 mm
FGL-1	SPXF000FGL1X	Long FLN-1	SIXF000FLN1X	49 mm	28 mm	1,6 mm



Opakowanie jednostkowe - 5 igieł

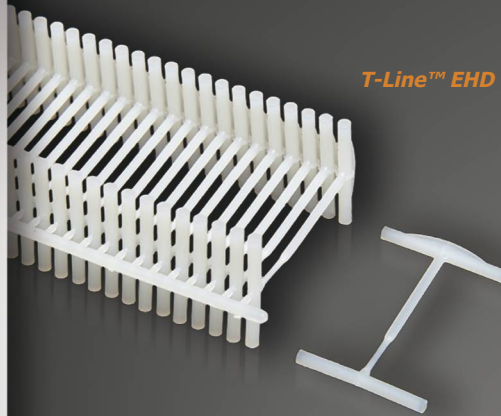



Seria EHD Łączniki

Łączniki **T-Line™ EHD** wyróżnia bardzo duża wytrzymałość i twardość. Cechy te decydują o ich specjalnym przeznaczeniu. Używane są do łączenia i mocowania wyrobów lub półproduktów m. in. w przemyśle obuwniczym, automotive, branży kaletniczej, w hodowli zwierząt futerkowych oraz wszędzie tam, gdzie niezbędne jest zastosowanie mocnego łącznika.

Łączniki **T-Line™ EHD** wytwarzane są z nylonu. Główka łącznika ma specjalny profil przypominający kształtem literę T.

Do aplikacji łączników **T-Line™ EHD** używane są ręczne aplikatory igłowe (popularnie nazywane pistoletami lub metkownicami) oraz wysokowydajne urządzenia pneumatyczne.



Kształt	Nazwa	Surowiec	Indeks	Rozmiar w mm	Ilość sztuk w grzebieniu	Ilość sztuk w opakowaniu
	T-Line™ EHD	Nylon	SLEENY00028X	28	50	2 500
			SLEENY00031X	31		
			SLEENY00034X	34		
			SLEENY00037X	37		
			SLEENY00040X	40		
			SLEENY00043X	43		
			SLEENY00046X	46		
			SLEENY00049X	49		
SLEENY00052X	52					

Seria EHD

Ręczne aplikatory igłowe

Aplikator igłowy EHD w kształcie pistoletu (stąd popularna nazwa) służy do ręcznego aplikowania łączników z Serii EHD. Wyróżnia się wyjątkowo solidną konstrukcją i funkcjonalnością. Pistolet Sterling® EHD pracuje z dwoma rodzajami igły: **Shoe Needle™** i **Sharp Needle™**. Pierwsza stosowana jest głównie w branży obuwniczej i kaletniczej a druga może być wykorzystywana w wielu branżach.



UWAGA!

Do pistoletów Sterling® EHD należy używać wyłącznie łączników Serii EHD



Cechy wyróżniające pistolet Sterling® EHD:

Wytrzymałość

Wyjątkowo twardy polimer zastosowany w konstrukcji zapewnia długotrwałą eksploatację. Szczególną cechą pistoletu jest stalowa nasada igły. Pistolet jest odporny na upadek z wysokości do 1,5 m.

Ergonomia

Właściwy profil rękojeści nie obciąża dłoni operatora

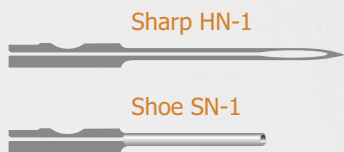
Powtarzalność

Pistolet wyposażony jest w niezawodny mechanizm, który płynnie przeładowuje grzebień aż do ostatniego łącznika

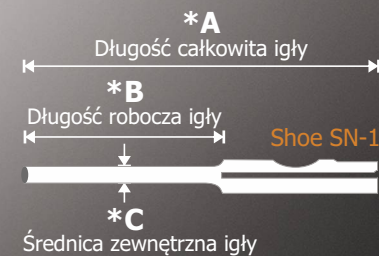
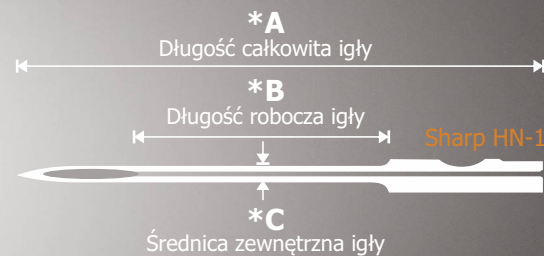
Komfort obsługi

Odpowiednio dobrana sprężyna łatwiej uwalnia spust pistoletu. Specjalny mechanizm pozycjonowania grzebienia ułatwia montaż łączników. Pistolet dobrze układa się w dłoni.

Typ pistoletu	Indeks	Typ igły	Indeks	*A Długość całkowita igły	*B Długość robocza igły	*C Średnica zewnętrzna igły
EHD-1	SPXE000SEHDX	Sharp HN-1	SIXE0000HN1X	44 mm	22 mm	2,65 mm
SG-1	SPXE000SGSGX	Shoe SN-1	SIXE0000SN1X	34 mm	22 mm	2,65 mm



Opakowanie jednostkowe - 5 igieł




Seria LOOP Łączniki

Łączniki serii LOOP tworzą pętlę łączącą wyrób gotowy z przywieszką lub etykietą. Służą do etykietowania i łączenia różnych wyrobów gotowych, których wielkość lub kształt wymaga zastosowania pętli.

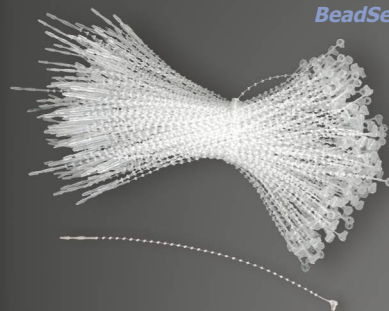
Łączniki Serii LOOP™ są też stosowane ze względów estetycznych, dla wyróżnienia produktu lub marki. Produkowane są z tworzyw sztucznych i naturalnych.

Aplikacja łączników Serii LOOP™ polega na połączeniu ze sobą dwóch końcówek łącznika tworząc zamkniętą pętlę.

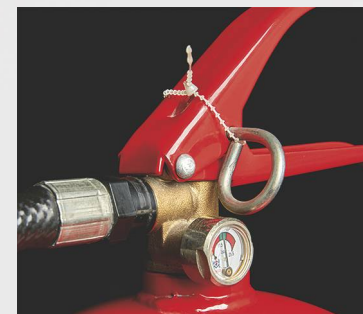
 Do ręcznego zamykania przeznaczone są łączniki: **LoopSeal Pyramide™** - z główką w kształcie stożka **BeadSecure™** - o regulowanej pętli koralikowej.



**LoopSeal™
Pyramide**



BeadSecure™



Kształt	Nazwa	Surowiec	Indeks	Rozmiar w mm	Ilość sztuk w grzebieniu	Ilość sztuk w opakowaniu
	LoopSeal™ Pyramide 	Polipropylen	SLLPPP00076X SLLPPP00130X SLLPPP00180X SLLPPP00230X	76 130 180 230	--	5 000
	BeadSecure™ 	Polipropylen	SLLSPP00076X	76	--	5 000

Dystrybutor:



Sterling
Łączniki i Aplikatory

